

Einblicke



HOLZRICHTER
KOMMUNIKATION



Guten Tag!

Schön, dass Sie sich die Zeit nehmen, um sich einige Einblicke in unsere Arbeit zu verschaffen. HOLZRICHTER KOMMUNIKATION wurde im Jahr 2005 gegründet - damals noch neben meiner Tätigkeit als Angestellter. Seit März 2007 arbeite ich nun komplett selbstständig.

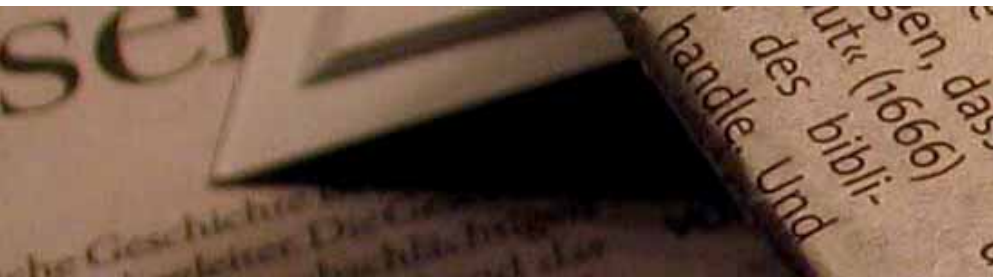
Der Schwerpunkt liegt dabei auf der integrierten Kommunikation für Unternehmen, Vereine und Verbände aus den Bereichen Architektur, Gärten und Parks, Tourismus, Regionalentwicklung, Kulturlandschaft.

Aber auch Auftraggeber die nicht aus diesen Bereichen stammen, zählen zu unseren zufriedenen Kunden.

Unsere Dienstleistungen umfassen dabei Kommunikationsberatung, Public Relations - print und online, Grafikdesign und Webgestaltung. Aber auch Ausstellungsgestaltung ist bei uns in guten Händen. Ein umfangreiches Netzwerk sorgt dafür, dass auch umfangreichere Projekte kein Problem darstellen.

Wir würden uns freuen, demnächst vielleicht auch für Sie tätig werden zu dürfen - flexibel, günstig und immer wieder mit überraschenden Ideen...

Pressearbeit



Wir übernehmen für verschiedene Unternehmen die Pressearbeit - entweder langfristig oder projektweise. Dabei versorgen wir die Presse gezielt mit den Informationen, die für das Unternehmen wichtig sind und die auch eine reelle Chance haben, gedruckt zu werden.

Etwas anders funktioniert online-PR: Wenn Sie wissen möchten wie Sie hierdurch neue Kunden gewinnen, Ihre Bekanntheit steigern und bei Google und Co besser gefunden werden können, dann sollten Sie Kontakt zu uns aufnehmen. Die Grundzüge der online-PR erklären wir Ihnen gern kostenlos und unverbindlich...

+++ Pressemitteilung +++

Bauen wie zur Zeit der Renaissance
Neugegründeter Förderverein plant einzigartige experimentelle Baustelle

Mittwoch, 23. Mai 2007



LANDSCHAFTSPARK HORST
Der Verein „Aufbau im Landschaftspark zu Horst & Vitz“ hat eine einseitige Vision. Die Räume des alten Renaissance-Schlosses mit den damaligen Mitten wieder aufzubauen. Schon vorher aber kümmert sich die Mitglieder mit weiteren Aktionen um das Gesamtensemble. In Horst finden sich nämlich auf fast über 500 Jahren viel der Renaissance schwebende Bauten, die es zu erhalten und zu nutzen gilt.
Weitere Informationen gibt es unter www.landschaftspark-horst.de

Pressekontakt:
Wolfgang Krummholz
Telefon: 03931 4421000
E-Mail: 03931 4421000
Fax: 03931 4421000
www.landschaftspark-horst.de

Der kleine Ortsteil Horst der Gemeinde Blumenthal liegt im Kreis Ostprignitz-Ruppin und unterscheidet sich auf den ersten Blick kaum von vielen kleinen Dörfern in Brandenburg. Immerhin aber stellt ein moderner landwirtschaftlicher Betrieb auf dem Gelände des Jahrhunderte alten Gutshofes einige Arbeitsplätze und ein nahegelegener Bahnhof verbindet diejenigen, die nicht Aufstiegsrouten wollen oder können mit den umliegenden Städten und auch Berlin.

Seit einigen Monaten gibt es in Horst jedoch einen aktiven Verein, der das Interesse der Öffentlichkeit auf eine Besonderheit lenken möchte, die Horst zu bieten hat wie kaum ein anderer Ort: In Horst lässt sich Ortsgeschichte hautnah erleben. Im Gegensatz zu anderen Dörfern haben fast alle vergangenen Epochen seit dem Mittelalter der Nachwelt auf einer Fläche von nicht einmal einem halben Quadratkilometer nämlich jeweils bauliche Zeugnisse hinterlassen. So gibt es im Umfeld des Gutshofes Gebäude aus über fünf verschiedenen Zeitschnitten: von der Ruine eines renaissancezeitlichen Schlosses bis zu einer neoklassizistischen Landwirtschaftsschule der frühen DDR-Jahre, die gerade einmal 50 Jahre alt ist. Zwischen diesen Polen auf dem Zeitstrahl finden sich u.a. ein weiteres Gutshaus aus der Zeit des Barock sowie eine kleine Kapelle aus der Zeit unmittelbar nach dem Dreißigjährigen Krieg. Die Kapelle beherbergt zusätzlich noch ein Grabmal, das der bedeutende Bildhauer Gottfried Schadow (1764-1850) zum Gedenken an einen jung verstorbenen Sohn des damaligen Gutbesitzers schuf, und das in der weiteren Umgebung seinesgleichen sucht.

+++ PRESSEMITEILUNG +++

Berührungslose Temperaturmessung: schnell und präzise mit dem Quotienten-Pyrometer von VirtualFab



Die Firma VirtualFab entwickelt und produziert innovative optische High-Tech-Produkte zu Bereich Pyrometrie und Laseranwendung. Neben Schwermetallen auf dem Gebiet der Lasertechnik, Laseranwendung für Industrie, Medizin und Forschung.

Anschrift:
VirtualFab Technologie GmbH
Lindendamm 18
07749 Jena
T: +49 36 31 364 973 100
F: +49 36 31 364 973 104
info@virtualfab.de

Internetpräsenz:
www.virtualfab.de
E-Mail: info@virtualfab.de
www.virtualfab.de

Jena. Praktiker aus der Industrie kennen das Problem: Zur Überwachung von Prozessen benötigt man oftmals genaue Informationen über die Temperatur, da bei einem Herstellungs- oder Verarbeitungsprozess. Dabei ist es aber oftmals nicht möglich, mit einem klassischen Thermometer die Temperatur der zu messenden Materialien zu messen. Hierfür kann für ein Pyrometer, das die berührungslose Erfassung der zu messenden Materialien erlaubt und hierzu Rückmeldung auf die Temperatur liefert.

Bei VirtualFab ist nicht das neu entwickelte Quotienten-Pyrometer TCP 1000 Serie von der herabgeliefert, das in diesem Bereich eine Maßnahme ist.

Gibt es bei herkömmlichen Pyrometern zum Beispiel, dass die Messergebnisse für zu messenden Gegenständen bekannt sein müssen, bevor das Quotienten-Pyrometer für eine gute Lösung. Wie der Nutzer Quotientenpyrometer nach Verfügbaren nur über 3-Farben-Pyrometer gemessen werden, wird hier nicht die Genauigkeit der Messung gemessen sondern die Verhältnisse der Intensitäten bei zwei verschiedenen Wellenlängen des Spektrums.

Somit ist die Messgenauigkeit unabhängig von Umgebungsbedingungen. Auch Staub im Messbereich oder verunreinigte Oberflächen, durch die gemessen werden muss, können die Messgenauigkeit des Pyrometers nicht beeinträchtigen. Dabei kann das Quotienten-Pyrometer TCP 1000 selbst bei höchsten Umgebungstemperaturen eingesetzt werden.

Lichtintensitätsverhältnisse des Einsatzes bei Umgebungstemperaturen bis zu 200°C. Da der Lichtstrahl bis zu 30 m lang sein kann, gibt es meist geringere Möglichkeiten, die elektronischen Bauteile des Pyrometers geschützt zu installieren. Ein Messbereich zwischen 150°C und 1200°C sowie ein sehr kleiner Messfeld (ab 5,5mm) sind weitere technische Daten, die das Gerät auszeichnen.

Mit der universellen Veranwendung und anderen Zusatzanordnungen ist es VirtualFab möglich, das Pyrometer angepasst auf die Bedürfnisse jedes einzelnen Kunden einzurichten.

+++ Pressemitteilung +++

Das Karo Viertel feiert...
Montag, 13. August 2007



Das nachfolgende Programm gehört zum Bereich 41. Platz. Das erste Karo ist ein Programm zum Thema 'Karo' und wird im Karo-Club am Freitagabend im Rahmen der Karo-Club-Party abgehalten. Die Karo-Club-Party wird am Freitagabend im Karo-Club abgehalten. Die Karo-Club-Party wird am Freitagabend im Karo-Club abgehalten. Die Karo-Club-Party wird am Freitagabend im Karo-Club abgehalten.

Pressekontakt:
Karo-Club
Telefon: 03931 4421000
E-Mail: 03931 4421000
www.karo-club.de

Hamburg. Das Karo-Viertel feiert in diesem Jahr wieder ein Jubiläum. Vor ein Jahr, am Sonntag, den 21. August 2007, hat der Schwerpunkt der Aktivitäten nicht entlang der Markstraße statt, aber auch die anderen Straßen und Plätze des Viertels haben einiges zu bieten. Dabei gibt es für jeden Geschmack und jedes Alter etwas Spannendes zu erleben. Den Charakter des Viertels als Hamburger Modemile unterstreicht sicherlich die Aktion **CATWALK ON THE RUN**, eine gemeinsame Modenschau, choreografiert von Saba Padik und unter Mithilfe des sangig Ensemble des Theater Orange und der Labels und Läden des Viertels. Den Abschluss dieser Aktion bildet die Versteigerung der präsentierten Kleidung direkt von den Köpfen der Besucherinnen und Männer. Nachwuchs-Modellierern bietet **IBUCK DEALER** einen Deal an: Kinder malen schwarz/weiß – das beste Bild wird prämiert und gedruckt. Sandra Hand und Andrea gibt es dann auf dem **ANWORTERFLOHMARKT** zu kaufen. Unbedingt werden diese Highlights von many Musik und cooler Cocktails sowie kreativen Kinderaktionen im gesamten Viertel.

1145 Zeichen

Abdruck honorarfrei möglich, bitte zwei Belegexemplare an obenstehende Adresse!

Das Programm im Einzelnen: h.v.



Landschaftspark Horst - 01

2006

Der Landschaftspark Horst - im Nordwesten des Landes Brandenburg gelegen - zeichnet sich vor allem dadurch aus, dass hier auf einem Gutsgelände aus fast allen Epochen seit der Renaissance bedeutende Bauwerke vorhanden sind. Seit 2005 kümmert sich ein Förderverein um das Areal. Dessen Vision ist der Wiederaufbau des Renaissance-Schlusses mit den damaligen Methoden!

Wir haben für die Anlage und die Ideen des Fördervereins ein Marketingkonzept erstellt. Enthalten hierin waren auch die Entwicklung des Corporate Designs, Gestaltung von Flyern und Schildern sowie der Webseite des Parks. Auch Pressearbeit gehörte zu unseren Aufgaben.

So erschien der Landschaftspark z.B. Anfang 2007 in einer bundesweit erscheinenden Gartenzeitschrift als einziger Garten-Ausflugstip in Brandenburg außerhalb der Potsdamer Schlösserlandschaft!

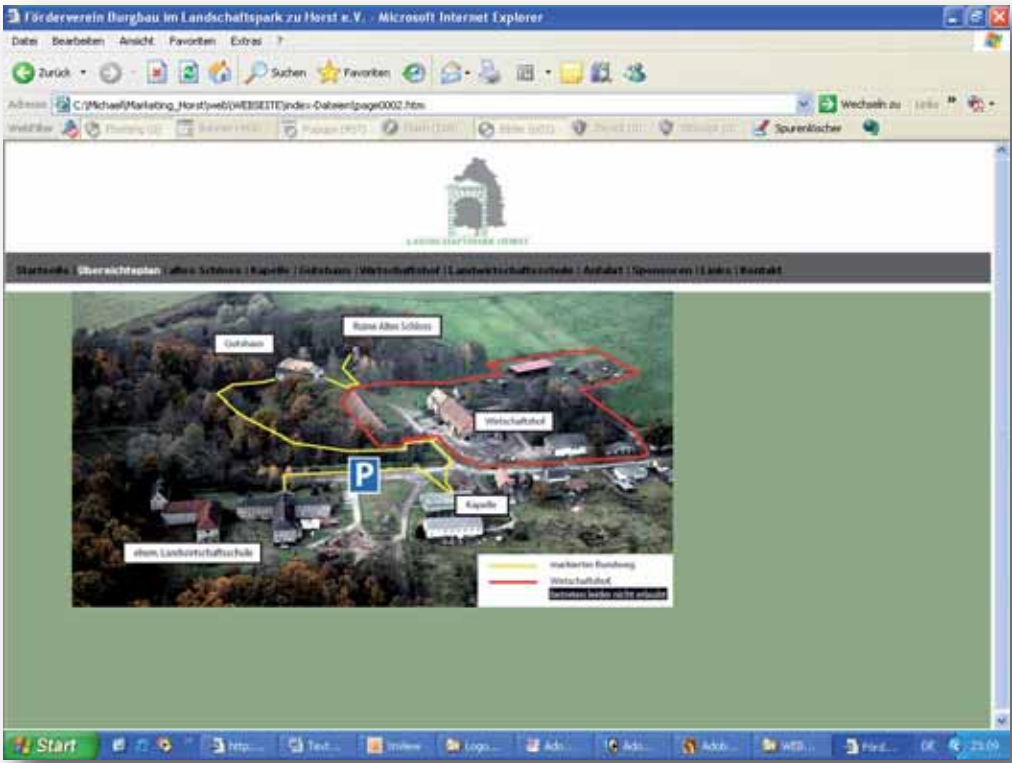
Auftraggeber:

Förderverein Burgbau im Landschaftspark zu Horst e.V.

www.landschaftspark-horst.de



Landschaftspark Horst - 02 2006



Fotografie im EGHN Photography in the EGHN La photographie à l'EGHN



www.eghn.eu



Das Fotoprojekt

Gärten in der besonderen Licht zu sehen ist ein wesentlicher Teil im Europäischen Gartenvererbungsnetzwerk (EGHN). Mit unterschiedlichen Instrumenten und Mitteln werden die Parks seit 2003 darauf hin erforscht und fotografisch Park- und Gartenbesucher zu erhalten und mehr Menschen für die besonderen Werte und auch die Fotopraxis des EGHN beitragen.

Im Frühjahr und Sommer 2006 besuchten die deutschen Fotografen Tania Reinecke und Ekkehart Bommert sowie der britische Fotograf Roy Welby acht Gärten des EGHN: Farnhill Park, Hessecombe Gardens und Tatten Park in Großbritannien, Schloss Dyck, Landschaftspark Duisburg Nord, Schlosspark Nordkirchen und Kurpark Bad Driburg in Deutschland sowie den Parc D'orient in Frankreich. Essenzen und Fotografien dieser Parks und umgebender Natur sind die Fotopraxis des EGHN beitragen.

Die Ausstellung „Garten Eden“

Die Ausstellung „Garten Eden“ wird dem Schwerpunkt auf die Arbeiten von Tania Reinecke und Ekkehart Bommert. In drei Bildern wird der Garten zum Mittel zwischen unterschiedlichen Ebenen. Mit der Kombination von Verborgenen, Spürbaren und Spüren, Nähe und Distanz, Licht und Dunkel verbindet sich sichtbar-unsichtbar. Schwebende der Natur zur Bühne unvorhergesehener virtueller Landschaften.

Tania Reinecke: „Der unerste Abend geht es nicht darum Verborgenes oder Sichtbares abzubilden, vielmehr positionieren die Bilder Zuschauer die Augen bieten für eine Entdeckung mit ganz persönlichen Ein- und Ausblicken. Die Bilder sind eher Beschreibungen denn wie wir unter Natur, Landschaft und Garten verstehen. Eine Idee, ein Gefühl, Eindrücke, Wünsche, Sehnsüchte und Projektionen unserer selbst, die in ihrer Erstellung im Hinblick stehen von unsere Vorstellung eines Garten Eden.“

Roy Welby verwendet die Garten in Orte des Lichts und der Dunkelheit, welche unzufällige Begegnungen, Möglichkeiten und Zufälle reflektieren. Fernab der traditionellen Gartenfotografie erforschen seine Werke Außenräume die Ideen von Veränderung und Unbeständigkeit und helfen das Unheimliche, Dramatische und dem Zuschauer des Ortes heranzuziehen. Ein zentrales Thema ist die spirituelle Ebene des Ortes, welche Roy Welby durch Bilder zu richtigen Symbolen in einem Ort und dem Publikum verbindet.

Roy Welby: „Ich würde die Gartenräume wie ein Bühnenbild betrachten und Bilder betrachten die diese Zusammenhänge in sich tragen.“



Die Fotografen

Tania Reinecke (*1970) und **Ekkehart Bommert** (*1963), Fotografen, Deutschland. Tania Reinecke ist die Tochter des Schriftstellers Günther Reinecke. Sie studierte in den Bereichen Fotografie, Kunst und Kulturwissenschaften an der Universität der Saarlands. Sie ist Autorin von „Der Garten“ (Reihe des EGHN) und „Garten Eden“ (Reihe des EGHN). Sie ist auch Autorin von „Der Garten“ (Reihe des EGHN) und „Garten Eden“ (Reihe des EGHN).

Roy Welby (*1962) London, Großbritannien. Arbeitet als Künstler und Fotograf seit 1980, unter anderem Projekte: „Auftrag für die Stadt für Werbung, Design und Grafikarbeiten.“ „Auftrag für die Stadt für Werbung, Design und Grafikarbeiten.“ „Auftrag für die Stadt für Werbung, Design und Grafikarbeiten.“

The photo project

Gardens in the special light to see is an essential part of the European Garden Heritage Network (EGHN). With different instruments and means the parks since 2003 are researched and photographed in order to preserve and bring more people to the special values and also the photography practice of the EGHN.

In press photo

The photo project is a part of the European Garden Heritage Network (EGHN). It is a project to research and photograph gardens in Europe. The project is a part of the European Garden Heritage Network (EGHN). It is a project to research and photograph gardens in Europe.

The "Garden Eden" exhibition

The exhibition "Garden Eden" focuses on the work of Tania Reinecke and Ekkehart Bommert. In three images, the garden becomes a medium between different levels. The combination of hidden, visible and felt, proximity and distance, light and dark connects the visible and the invisible. The nature becomes a stage for unforeseen virtual landscapes.

Exposition "Garten Eden: Ein Garten ist Eden"

The exhibition "Garden Eden" focuses on the work of Tania Reinecke and Ekkehart Bommert. In three images, the garden becomes a medium between different levels. The combination of hidden, visible and felt, proximity and distance, light and dark connects the visible and the invisible. The nature becomes a stage for unforeseen virtual landscapes.



Roy Welby (*1962) London, Großbritannien. Arbeitet als Künstler und Fotograf seit 1980, unter anderem Projekte: „Auftrag für die Stadt für Werbung, Design und Grafikarbeiten.“ „Auftrag für die Stadt für Werbung, Design und Grafikarbeiten.“ „Auftrag für die Stadt für Werbung, Design und Grafikarbeiten.“

EGHN ist ein Verbund von bedeutenden Gärten und Parks in Deutschland, Großbritannien, Frankreich, den Niederlanden und Belgien. Unser Beitrag zu diesem Netzwerk bestand in der Gestaltung von zwei Ausstellungen, der Gestaltung einer Emaille-plakette sowie in der fachlichen Beratung hinsichtlich eines einheitlichen Beschilderungssystems. Auch die Fotodokumentation einiger Gärten wurde durch uns erbracht.

EGHN (European Garden Heritage Network) - 01 2006/2007

Das EGHN ist ein Verbund von bedeutenden Gärten und Parks in Deutschland, Großbritannien, Frankreich, den Niederlanden und Belgien. Unser Beitrag zu diesem Netzwerk bestand in der Gestaltung von zwei Ausstellungen, der Gestaltung einer Emaille-plakette sowie in der fachlichen Beratung hinsichtlich eines einheitlichen Beschilderungssystems. Auch die Fotodokumentation einiger Gärten wurde durch uns erbracht.

Auftraggeber:
EGHN, vertreten durch Stiftung Schloss Dyck, Jüchen
www.eghn.eu





EGHN (European Garden Heritage Network) - 02
2006/2007



Straßenfest Karolinenviertel - 01 2007



Das Karolinenviertel in Hamburg hat im August 2007 nach einigen Jahren wieder ein Straßenfest gefeiert. Wir haben die Vorbereitungen und Durchführung mit unserer Arbeit unterstützt. Das Corporate Design des Festes - Postkarten, Plakate, usw. stammt aus unserer Feder. Ebenso gehörte die Fotodokumentation der Veranstaltung dazu...

Auftraggeber:
Gewerbegemeinschaft Quartier Karolinenviertel e.V.



Straßenfest Karolinenviertel - 02 2007

Das Karolinenviertel feiert! am 25. August 2007

U2
U3
P
Feldstraße

KAROLINENVIERTEL
Feldstraße
Timmerstraße
Markthallenstraße
Landsberger
HAMBURG

WWW.KAROLINENVIERTEL.DE

Parkplatz „Feldeck“
Feldstraße 1 Ecke Markthallenstraße
Tel. 440-470466

Block
www.block.de

Saba Pedik
Dance Classes

fritz-kola
KAPITÄL





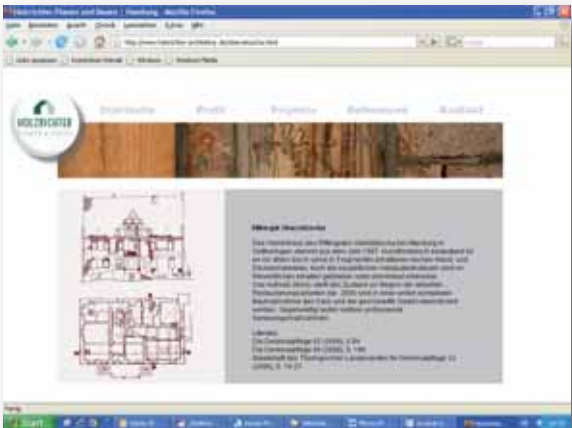
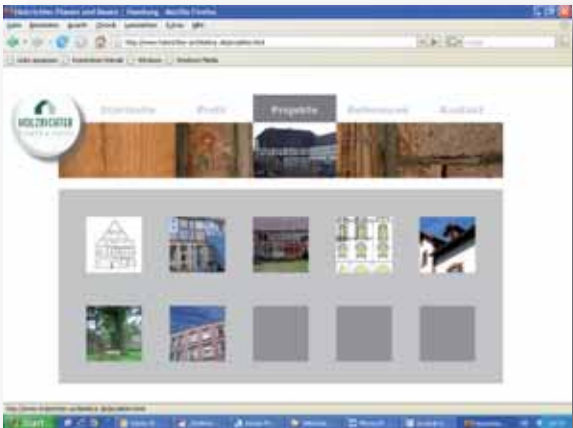
Holzrichter Planen und Bauen - 01 2007

Entwurf der gesamten Geschäftsausstattung der Firma HOLZRICHTER PLANEN UND BAUEN: Geschäftspapiere, Internetseite, Firmenschild, Ausstellung...

Auftraggeber:
HOLZRICHTER PLANEN UND BAUEN
www.holzrichter-architektur.de



Holzrichter Planen und Bauen - 02



Kontakt



Glashüttenstr. 5
20357 Hamburg

T: 040 - 421 069 73
F: 040 - 421 069 74

Gutshaus
16928 Breitenfeld

T: 033984 - 50 66 1

M: 0173 - 96 28 257
mh@holzrichter-kommunikation.de
www.holzrichter-kommunikation.de